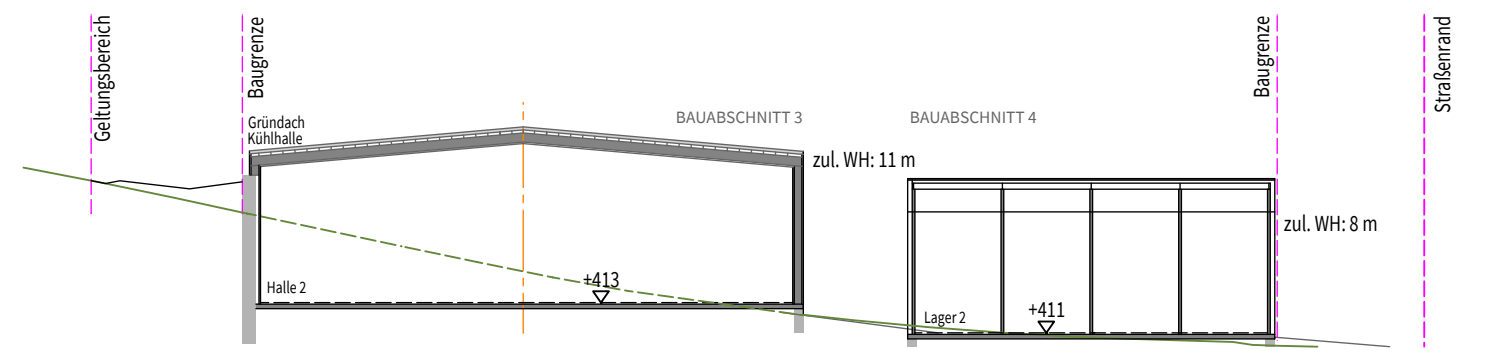
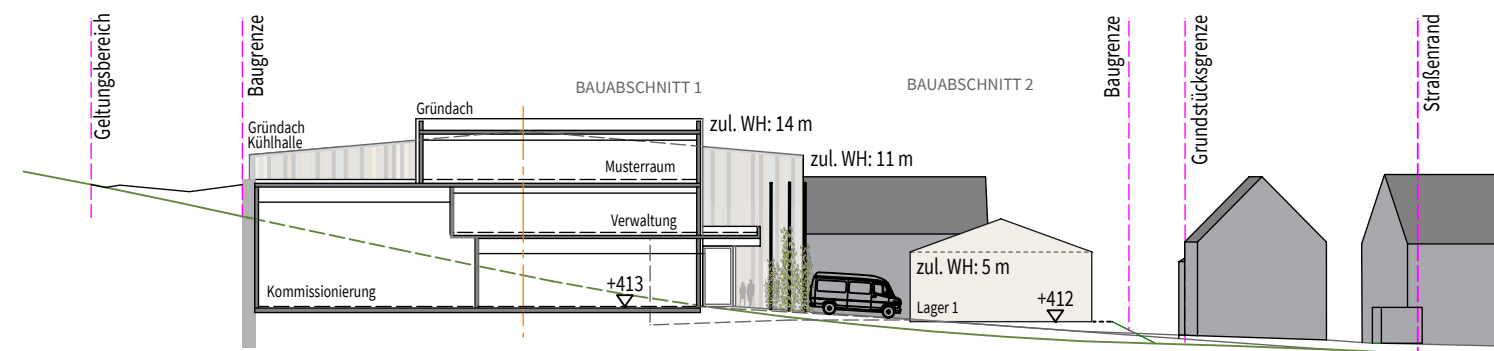


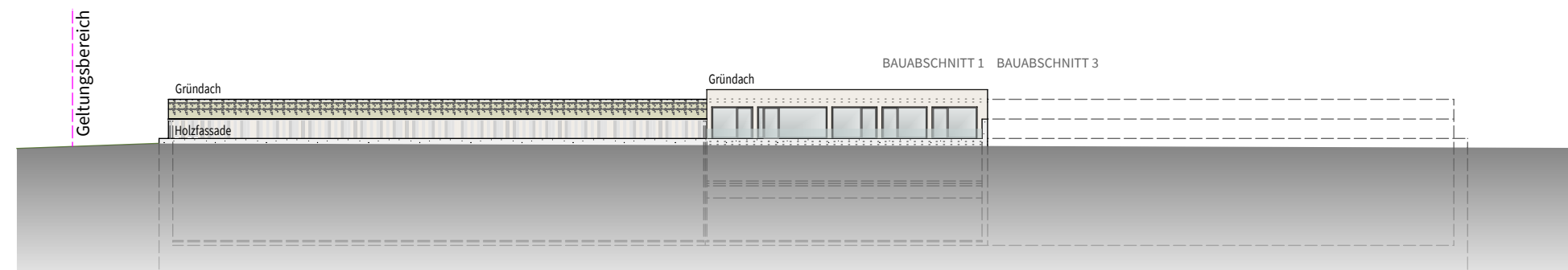
Schnitt 3-3, M 1:500



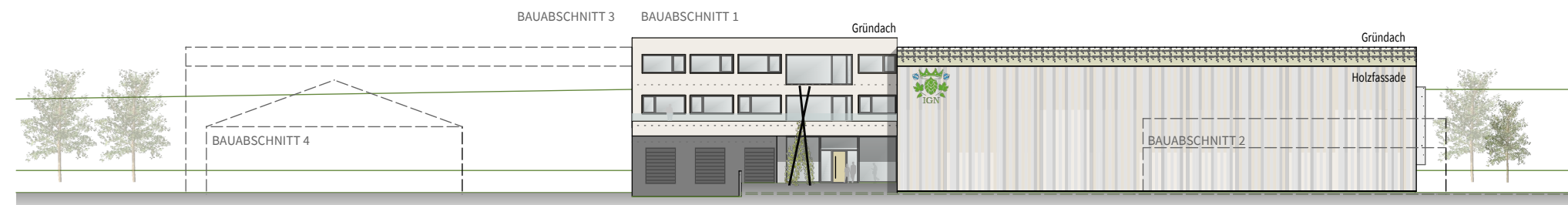
Schnitt 2-2, M 1:500



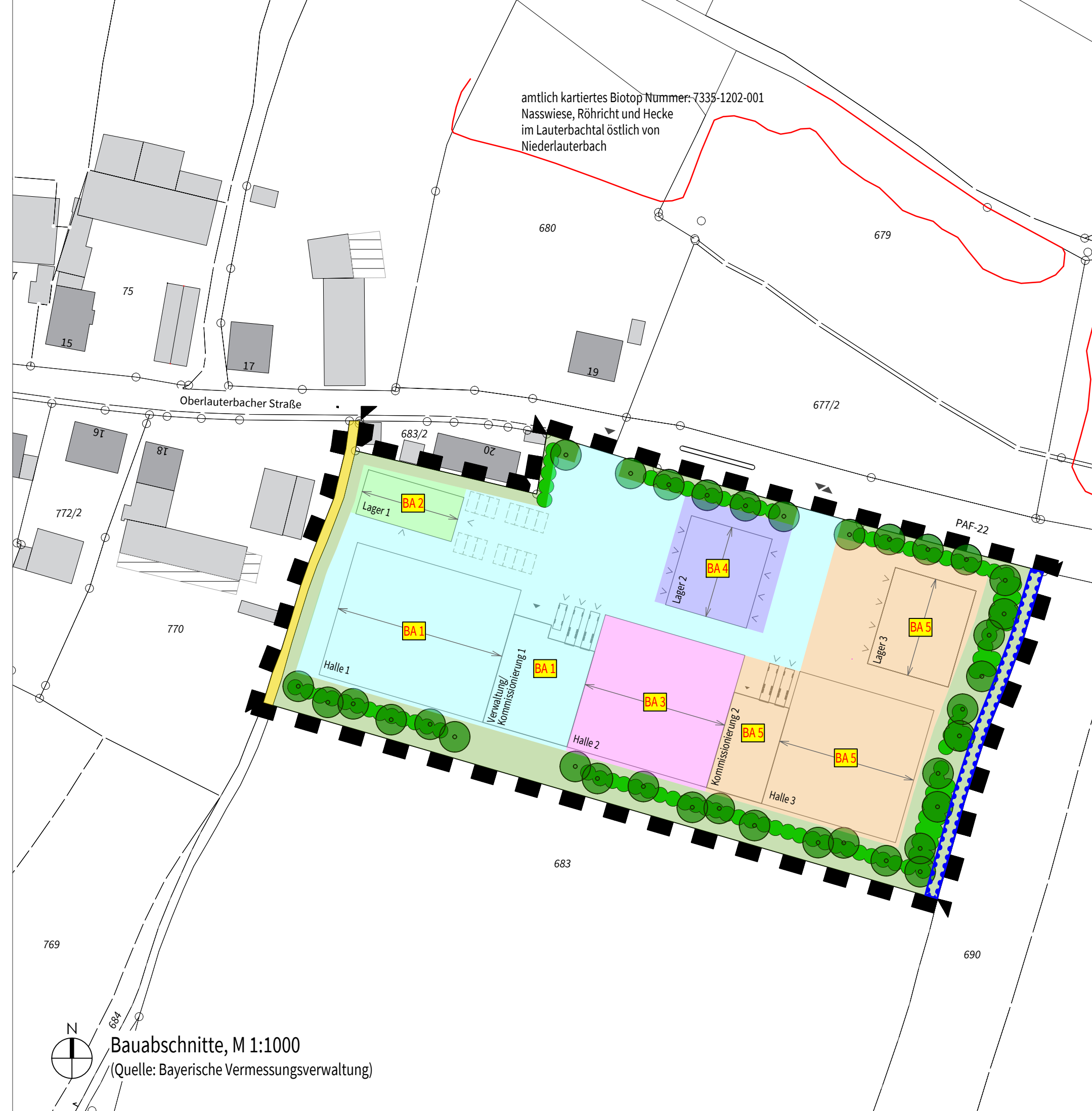
Schnitt 1-1, M 1:500



Ansicht Süd, M 1:500



Ansicht Nord, M 1:500

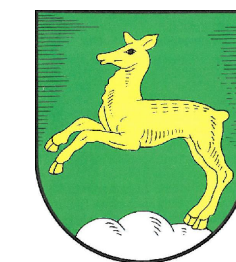


Bauabschnitte, M 1:1000  
(Quelle: Bayerische Vermessungsverwaltung)

## Legende

- Grenze des räumlichen Geltungsbereichs des Bebauungsplans
- Baugrenze
- Anbauverbotszone
- Flurstücksnummer
- bestehendes Gebäude
- Maßangaben in Meter (ca.-Angaben)
- geplante Gebäude
- Firstverlauf
- öffentliche Verkehrsfläche: Feldweg
- Private Grundstücksflächen zur Eingrünung
- Einzelbäume
- Strauchhecken
- Private Grundstücksflächen mit Maßnahmen zum Schutz, zur Pflege und Entwicklung von Natur und Landschaft - naturschutzfachliche Ausgleichsfläche
- Private Flächen für die Wasserwirtschaft, den Hochwasserschutz und die Regelung des Wasserabflusses
- geplante Bauabschnitte
- Zufahrt
- Zu- und Abfahrt

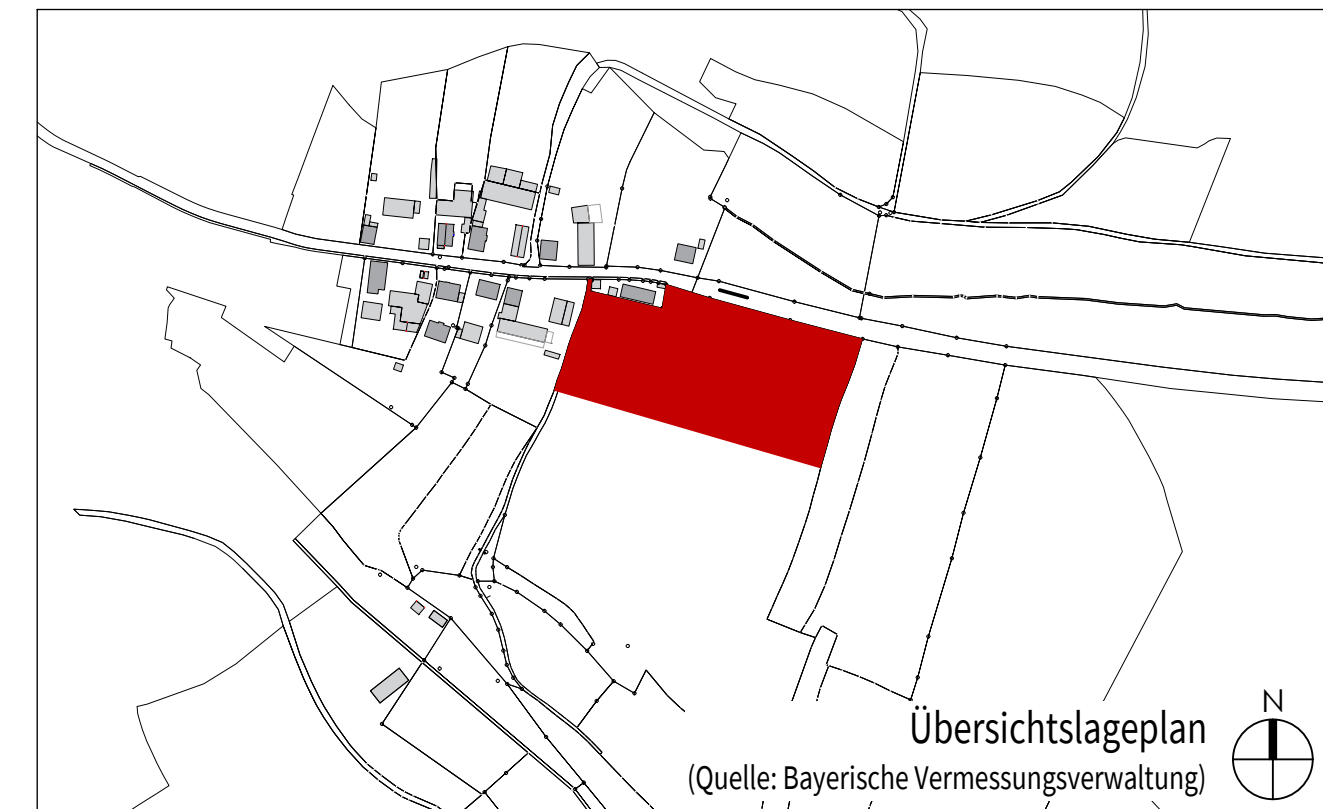
Wolnzach, den \_\_\_\_\_  
(Jens Machold, 1. Bürgermeister)



## Markt Wolnzach

### Vorhabenbezogener Bebauungsplan Nr. 150

### "IGN Kühlhallen und Kommissionierung"



## G.) Vorhaben- und Erschließungsplan

## ENTWURF

DER ENTWURFSVERFASSER  
PFAFFENHOFEN A.D. ILM, 29.04.2025

BEBAUUNGSPLAN  
WOLFGANG EICHENSEHER  
EICHENSEHER INGENIEURE GMBH  
LUITPOLDSTRASSE 2A  
85276 PFAFFENHOFEN A.D. ILM

