

HERZLICH WILLKOMMEN...

... im Wirtschaftsstandort Wolnzach!

und

...bei der Markt-Entwicklungsgesellschaft (MEG)!



Inhalt:

1. Marktentwicklungsgesellschaft
2. Kontakt
3. Zentrale Lage
4. Wirtschaft- und Arbeitsmarkt
5. Zahlen und Daten

1. Marktentwicklungsgesellschaft

Die MEG ist ein Unternehmen des Marktes Wolnzach, das sich als Dienstleister für Unternehmen, Investoren und Existenzgründer versteht. Die oberste Priorität besteht darin, die Attraktivität unseres Marktes als Wirtschaftsstandort darzustellen und Ansprechpartner für den Erwerb von Gemeindegrundstücken und Ansiedlungs-Fragen zu sein.

2. Kontakt

Gerne stehen wir Ihnen aber auch persönlich zur Verfügung:

Geschäftsführer der
Marktentwicklungsgesellschaft
Herr Hans Widmann
Marktplatz 1
85283 Wolnzach
Telefon: 08442 65-23
Telefax: 08442 65-623
Hans.widmann@wolnzach.de

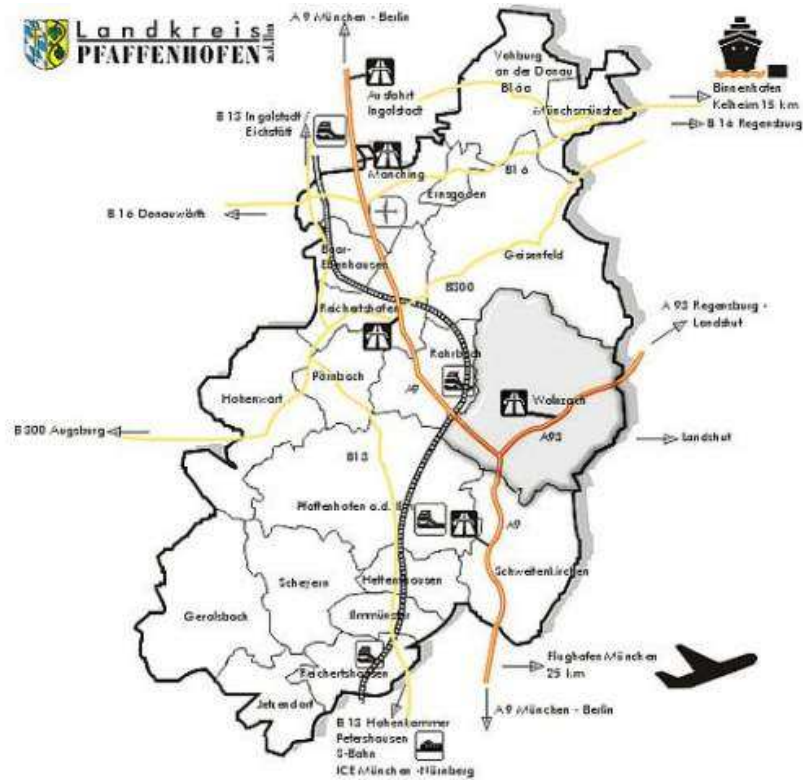
Geschäftsführer der
Marktentwicklungsgesellschaft
Herr Georg Schwärzer
Marktplatz 1
85283 Wolnzach
Telefon: 08442 65-13
Telefax: 08442 65-613
Georg.schwaerzer@wolnzach.de

Wirtschaftsreferent & Vorsitzender
des Gewerbeverbandes
Autohaus Straub
Herr Karl Straub
Hochstatt 1
85283 Wolnzach
Telefon: 08442 9270-0
Telefax: 08442 9270-30
Info@auto-straub.de

Ansprechpartner Tourismus,
Ortsentwicklung und Mietgesuche
Markt-Service-Leitung
Frau Michaela Eisenmann
Marktplatz 1
85283 Wolnzach
Telefon: 08442 65-28
Telefax: 08442 65-628
marktserviceleitung@wolnzach.de

3. Zentrale Lage

Die zentrale Lage zwischen bedeutenden bayerischen Ballungszentren, die direkte Autobahnanbindung an die A93, zwei km Entfernung zum Autobahndreieck Hallertau und der großen Nord-Südachse A9, ergänzt mit günstigen Gewerbebauland machen Wolnzach zu einem attraktiven Wirtschaftsstandort.



Entfernungen:

Ort:	km
▪ Ingolstadt	ca. 30
▪ München	ca. 60
▪ Regensburg	ca. 50
▪ Augsburg	ca. 50
▪ Landshut	ca. 50
▪ Nürnberg	ca. 100

Verkehrs-Anbindung:

Verkehrsmittel / Straßen / Wege	km
▪ Autobahn A93	ca. 0
▪ Autobahn A9	ca. 2
▪ B13	ca. 15
▪ B300	ca. 15
▪ Bahnhof Rohrbach/Ilm	ca. 4
▪ (www.bahn.de)	
▪ ICE-Bahnhof Ingolstadt	ca. 30
▪ (www.bahn.de)	
▪ Zivil-Flughafen IMA Manching	ca. 20
▪ (www.flugplatz-ingolstadt.de)	
▪ Flughafen München Franz-Josef Strauß	ca. 40
▪ (www.munich-airport.de)	

Rohrbach (Ilm) ist der nächste Bahnhof in 4 km Entfernung, auf der Strecke München-Nürnberg. Im Stundentakt verkehren hier die Züge nach München, Ingolstadt, Nürnberg und Treuchtlingen. Zur Rushhour sogar 4 Züge pro Stunde und Richtung. Binnen 36 Minuten fahren Sie auf der im Juni 2006 eröffneten ICE-Trasse von Nürnberg nach München Hbf. Der nächste ICE-Hbf ist 30 km entfernt in Ingolstadt. Ebenfalls verfügbar ist ein Gleisanschluss in Wolzach bis auf Ihr Betriebsgelände. Dies nutzt z.B. das ortsansässige Unternehmen ARS Altmann AG.

Der Flughafen München Franz-Josef Strauß wächst ständig und ist von Wolzach aus schneller und leichter zu erreichen als vom Süden Münchens. Nur 40 km trennen uns. Seit 2001 bietet der von der Firma IMA betriebene Flughafen im 20 Minuten entfernten Manching Zivil- und Charterflüge an.

4. Wirtschaft- und Arbeitsmarkt

Businessmix

Die örtlichen Handwerksbetriebe arbeiten Hand in Hand, bestechen durch Zuverlässigkeit und Kompetenz und gleichen somit die Tatsache aus, dass die Wolnzacher Gewerbe- und Unternehmensstruktur nicht von einem einzigen großen Industrieunternehmen geprägt wird, das auf die regionale Wirtschaft Einfluss nimmt. Globalisierende Unternehmen der IT-Branche, richtungweisende Werkzeug- und Zuliefererfirmen der Automobilbranche sowie alteingesessene Einzelhändler harmonisieren mit aufstrebenden Unternehmen der Tourismusbranche und fügen sich zu einem ausgeglichenen Businessmix zusammen.

Arbeitsmarkt

Neben der hohen Produktivität zählt die geringe Arbeitslosigkeit zu den Stärken des Landkreises Pfaffenhofen. In Wolnzach selbst gibt es eine Initiative zwischen Marktgemeinde, Jugend- und Bildungsdorf, Schulen und Unternehmern, mit der unter anderem erreicht werden soll, dass alle Schulabgänger einen Ausbildungsplatz erhalten oder in ein EQJ-Praktika vermittelt werden können. Des Weiteren legt die Marktverwaltung Wert darauf, ausreichend Kinder-Betreuungsplätze zur Verfügung zu stellen, um berufstätigen Müttern den Wiedereinstieg ins Berufsleben zu erleichtern.

Bedeutende Unternehmen

Die mittelständischen Betriebe bilden das größte Segment der ansässigen Unternehmen. Die Ansiedlung neuer Betriebe, die sich auf internationalem Terrain bewegen, steigt stetig.

Firmen:

ARS Altmann AG

Branche: Automobillogistik

Waltron Electronic-Gerätebau D. Walter GmbH

Branche: Electronic-Gerätebau

RTS Elektronik Systeme GmbH

Branche: Elektronik Systeme

AST Angewandte Systemtechnik GmbH

Branche: Bahn- und Kfz-Technik, Leistungselektronik, Kraftmess- und Wägetechnik, Haus- und Gebäudetechnik, Neue Energietechnik, Medizintechnik, Elektronik und Gerätebau, Mechanische Fertigung

WMH Herion Antriebstechnik GmbH

Branche: Antriebstechnik

Nateco 2 GmbH & Co. KG

Branche: Naturstoffextraktion (Hopfen)

Linner GmbH

Branche: Präzisionswerkzeuge, -serienteile, Wergzeugschärfen

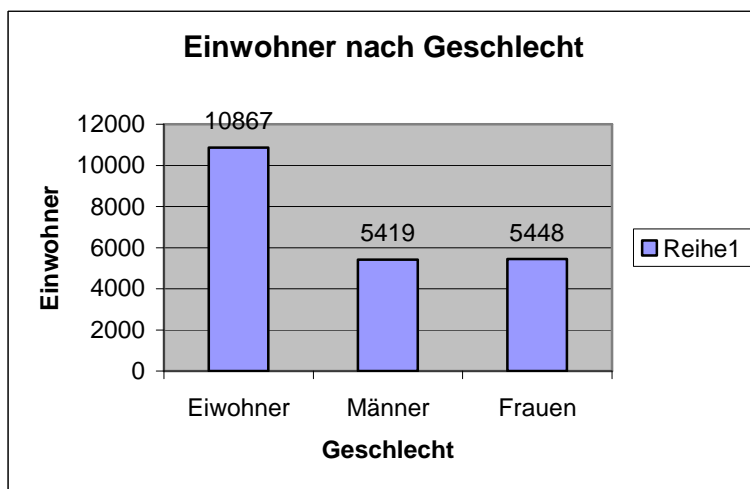
5. Zahlen und Daten

Im Unterzentrum Wolnzach leben fast 11.000 Einwohner auf 91,5 km², Tendenz steigend.

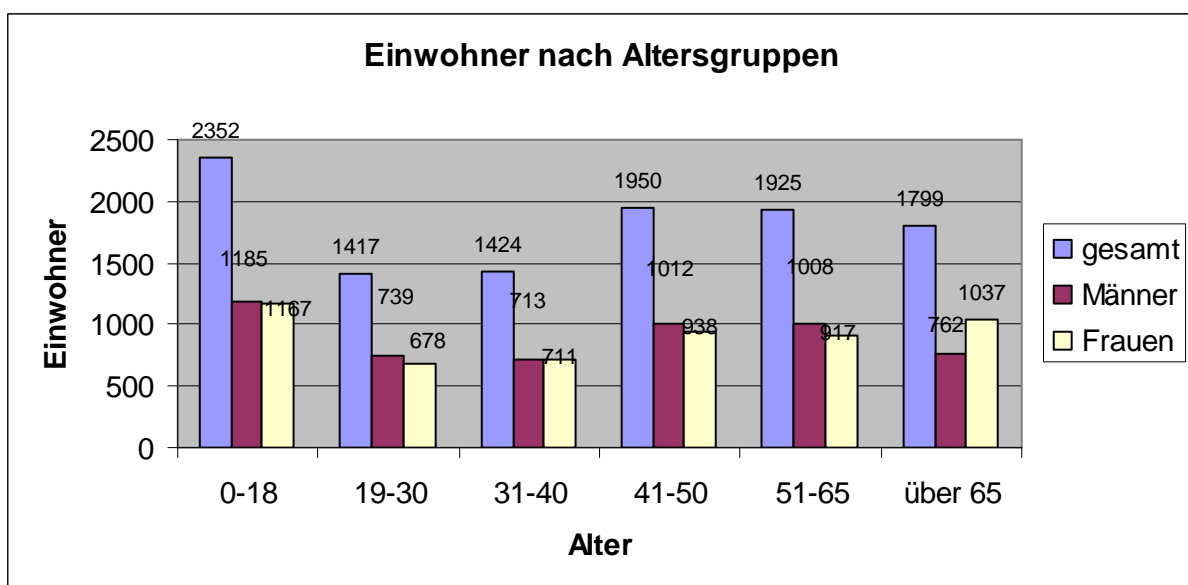
Bevölkerungsdichte (vom 12. Mai 2009, EWO Wolnzach)

10867 Einwohner leben in Wolnzach und Ortsteilen auf 91,5 km², das entspricht einer Bevölkerungsdichte von: 119 Einwohner/km².

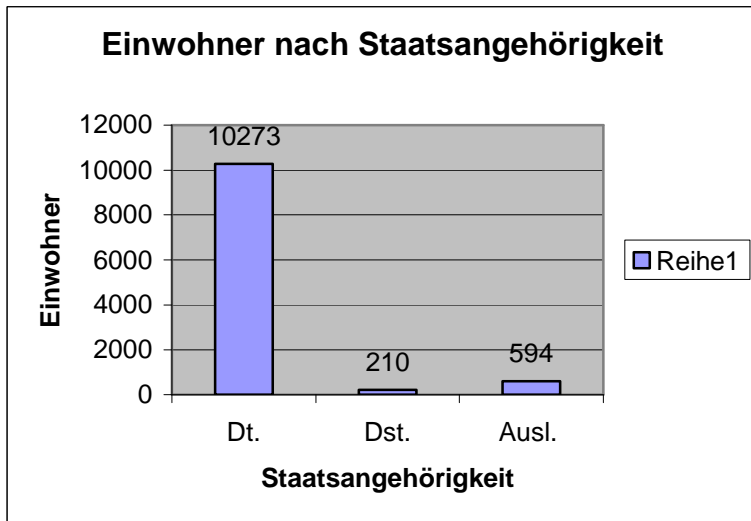
Einwohner nach Geschlecht (vom 12. Mai 2009, EWO Wolnzach)



Einwohner-Statistik nach Altersgruppen (vom 12. Mai 2009, EWO Wolnzach)

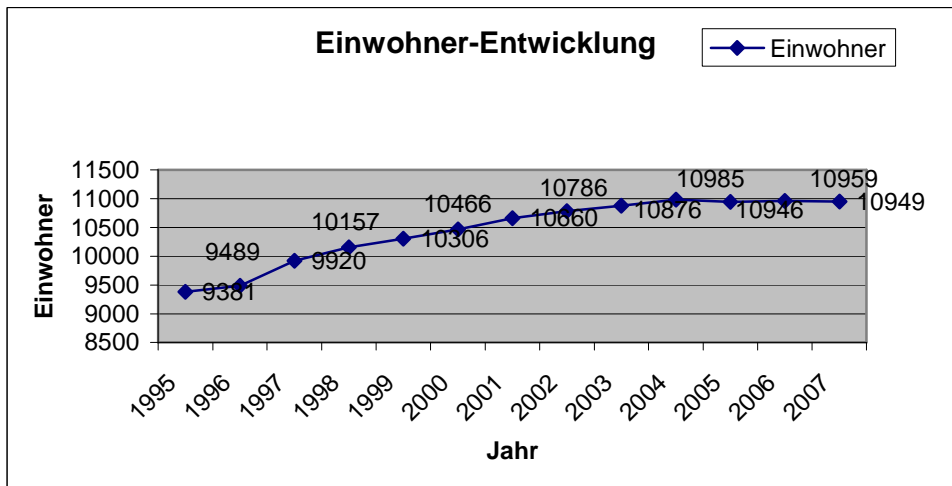


Einwohner nach Staatsangehörigkeit (vom 12. Mai 2009, EWO Wolnzach)



Dt. = Deutsch
 Dst. = Doppelte
 Staatsbürgerschaft
 Ausl. = Ausländische
 Staatsbürgerschaft

Einwohner-Entwicklung (vom 31.12.2007, Landratsamt PAF)



Einwohner-Vergleich Gemeinden im Landkreis Pfaffenhofen

(vom 31.12.2007, Landratsamt PAF)

Gemeinde	Einwohner
Pfaffenhofen	23833
Manching	11284
Wolnzach	10949
Geisenfeld	9795
Reichertshofen	7517
Vohburg	7135
Rohrbach	5543
Reichertshausen	4915
Schweitenkirchen	4910
Baar-Ebenhausen	4765
Scheyern	4565
Hohenwart	4345
Gerolsbach	3300
Jetzendorf	2953
Münchsmünster	2873
Ilmmünster	2162
Pörnbach	2067
Hettenshausen	1995
Ernsgaden	1495

Haushalte

GfK Haushalte Wolnzach vom 01.01.2007
4511

GfK Haushalte Deutschland vom 01.01.2007
39.209.642

Kaufkraft

GfK Kaufkraft Wolnzach für den EH – Index (D=100)
104,3

GfK Kaufkraft Deutschland für den EH – Index
100,3

GfK Kaufkraft Wolnzach für den EH 2008 in Mio. Euro:
64,0

GfK Kaufkraft Deutschland für den EH 2008 in Mio. Euro:
433500,0

GfK Kaufkraft Wolnzach für den EH 2008 in Euro je Einwohner:
5842

GfK Kaufkraft Deutschland für den EH 2008 in Euro je Einwohner:
5602

GfK Zentralitätskennziffer Wolnzach 2008
81,6

GfK Zentralitätskennziffer Deutschland 2008
100,00



Arbeitslosigkeit (INSM Regionalranking)

Nur für den gesamten Landkreis Pfaffenhofen verfügbar:

4,8% der Erwerbstätigen waren im Jahresdurchschnitt 2006 arbeitslos gemeldet. Bundesweit ist das Rang 5, da der Bundesdurchschnitt mit 12,2% wesentlich drüber lag. Niedrig ist mit 22,7% (Stand 2005) auch der Anteil der Langzeitarbeitslosen. Das bringt Rang 8, der Bundesweite Durchschnitt beträgt: 35,4%.

Verschuldung und Produktivität (INSM Regionalranking)

Nur für den gesamten Landkreis Pfaffenhofen verfügbar:

Kaum irgendwo ist die kommunale Verschuldung geringer als im LK Pfaffenhofen: Nur 420,00 EUR je Einwohner im Jahr 2005 bedeuten bundesweit Rang 3. Im Bundesdurchschnitt stand jeder Einwohner mit 1438,00 EUR in der Kreide.

Hoch ist auch die Produktivität der Wirtschaft. Jeder Erwerbstätige erwirtschaftet im LK Pfaffenhofen durchschnittlich 72623,00 EUR im Jahr (2004). Zum Vergleich Bundesdurchschnitt 53331,00 EUR. Rang 11.