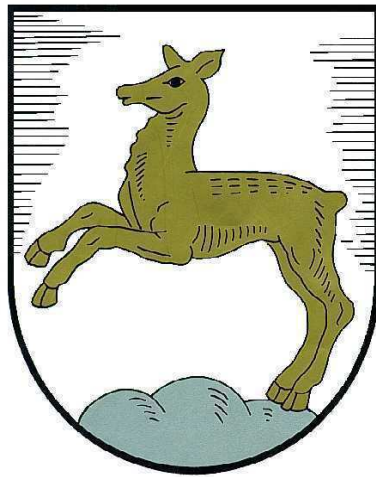


Wolnzach



Baugrundstück

des Marktes Wolnzach

im Baugebiet „An der Schlachterstraße“
in Wolnzach

Markt Wolnzach
Marktplatz 1
85283 Wolnzach

Telefon 08442 65-13
Fax 08442 65-613
E-Mail markt.wolnzach@wolnzach.de
Internet www.wolnzach.de

**Baugebiet „An der Schlachterstraße“ in Wolnzach, Markt Wolnzach;
hier: Verkauf eines gemeindlichen Baugrundstückes**

Der **Markt Wolnzach** veräußert im Baugebiet „An der Schlachterstraße“
in Wolnzach

- 1 Baugrundstück mit einer Fläche von 1.032 m² zur Bebauung mit einem Einfamilienhaus bzw. Doppelhaus zum Kaufpreis von 105,00 €/m² ohne Erschließungskosten.

Die Erschließungskosten liegen bei ca. 30,00 €/m².

Für das Baugrundstück besteht keine Bauverpflichtung.

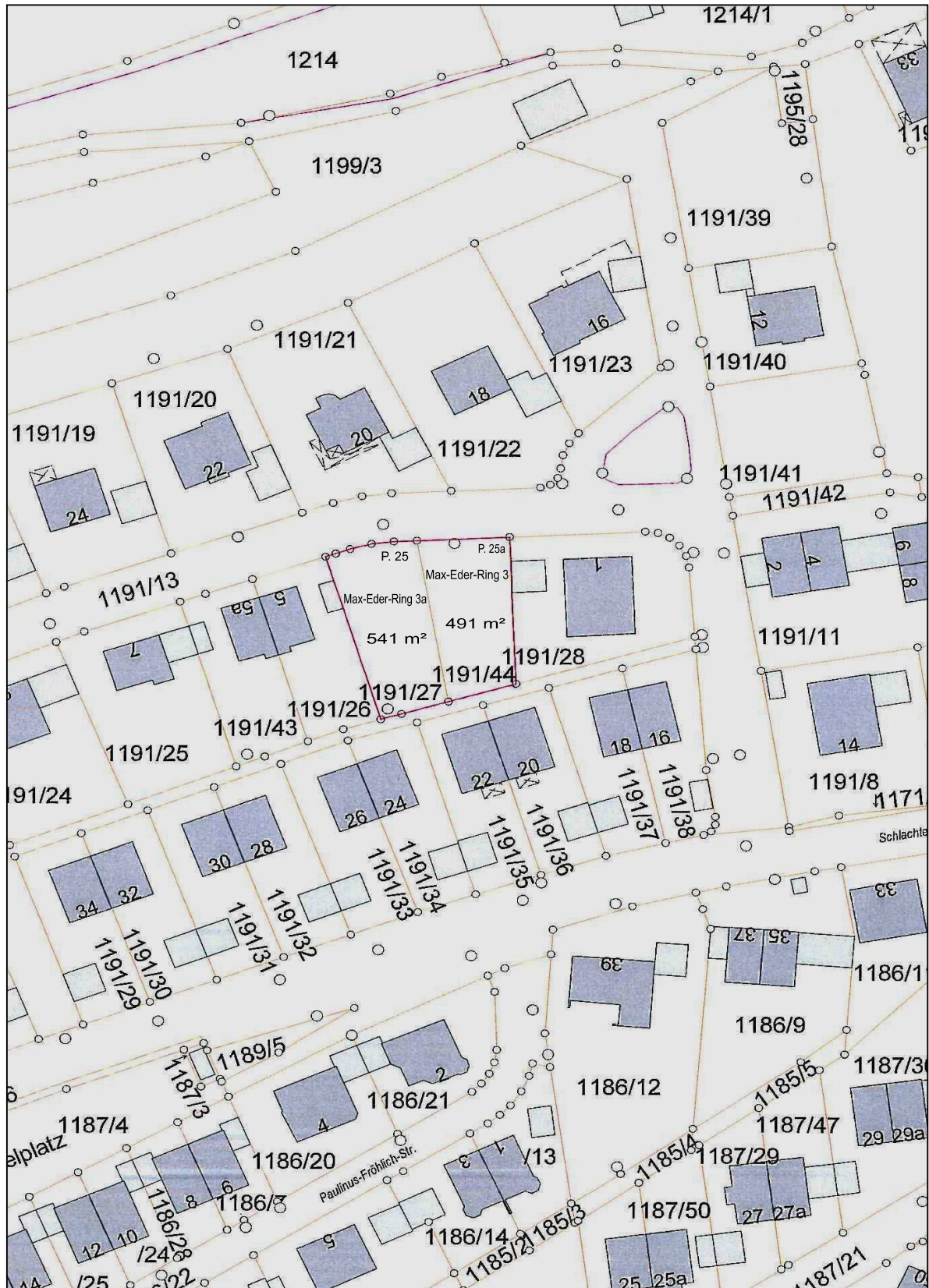
Das Grundstück befindet sich am Max-Eder-Ring in Wolnzach an einer sehr starken Südhanglage.

Interessenten können sich im Rathaus Wolnzach, Zimmer-Nr. 11, Marktplatz 1, 85283 Wolnzach, Tel. 08442 65-13, bewerben.

Hier werden auch weitere Auskünfte erteilt.

Baugebiet "An der Schlachterstraße" in Wolnzach

- Max-Eder-Ring 3 und 3a -

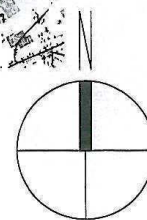
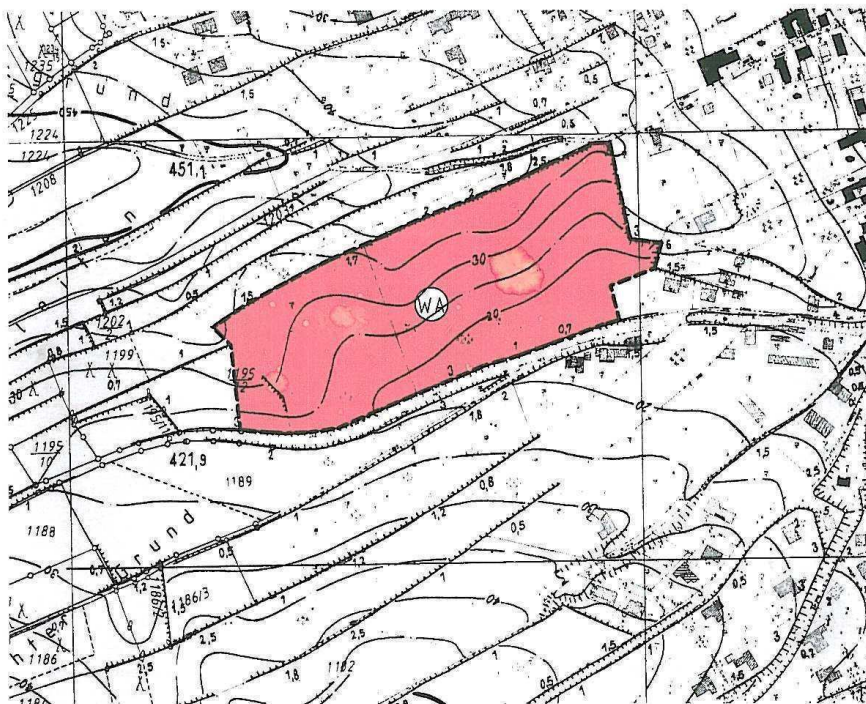


MARKT WOLNZACH

BEBAUUNGS- UND GRÜNORDNUNGSPLAN NR. 80

“ An der Schlachterstraße ”

ÜBERSICHT M 1/5000



VERFASSER:

DIPL ING FH ARCHITEKT VFA
HANS KOCH
SCHIEBSTÄTTWEG 5
85 283 WOLNZACH
TEL. 0 84 42 / 42 01 FAX 46 14

GEZ. AM 20.12.2001
GEA. AM 18.03.2002
GEA. AM 16.09.2002