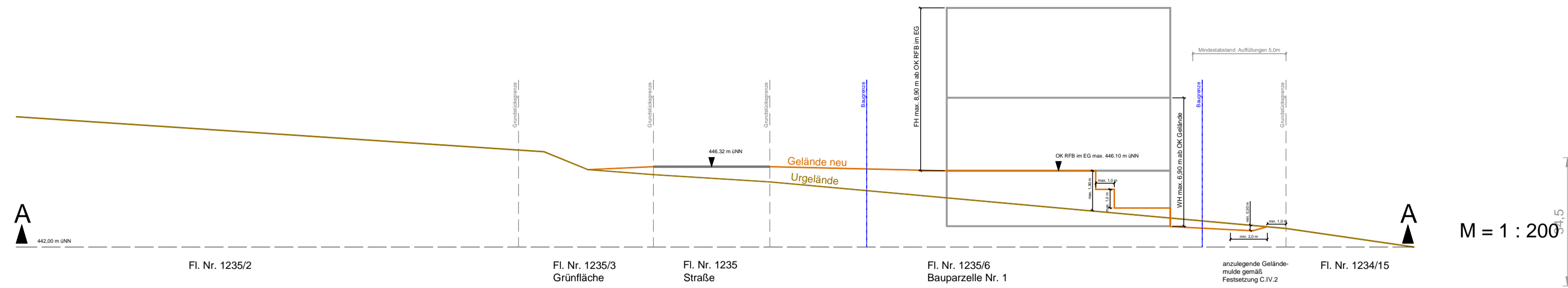
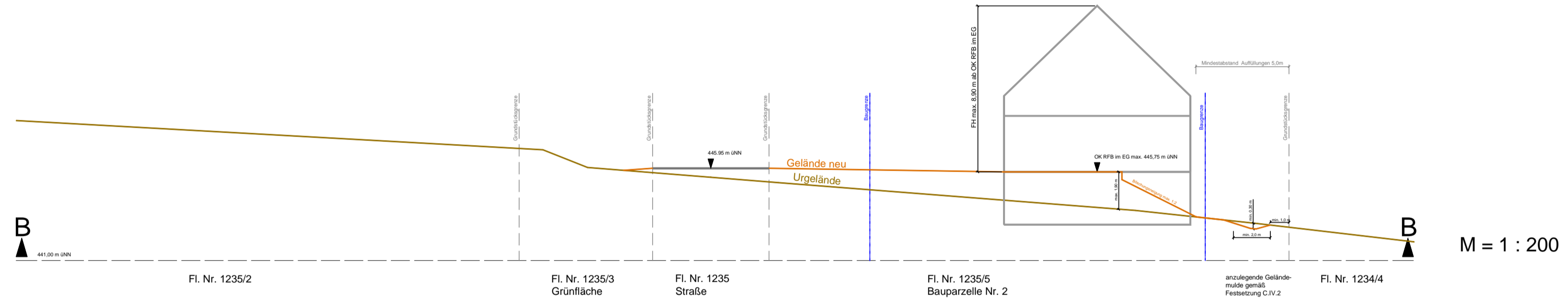


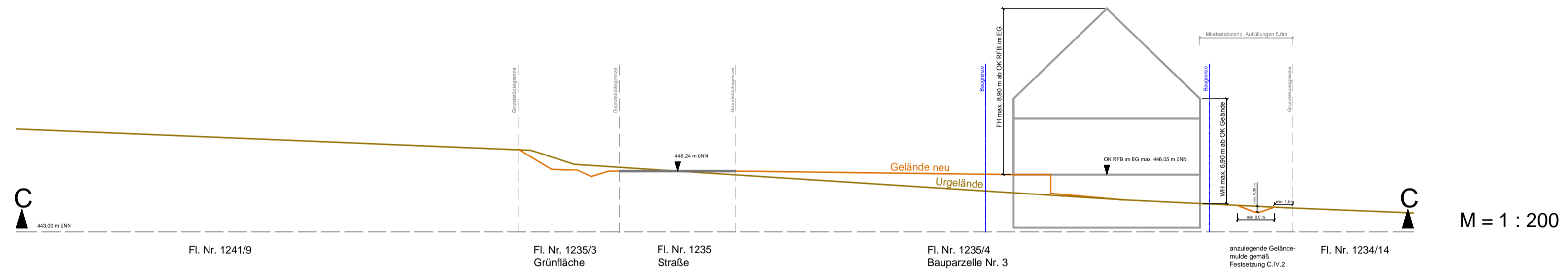
### Schnitt A - A



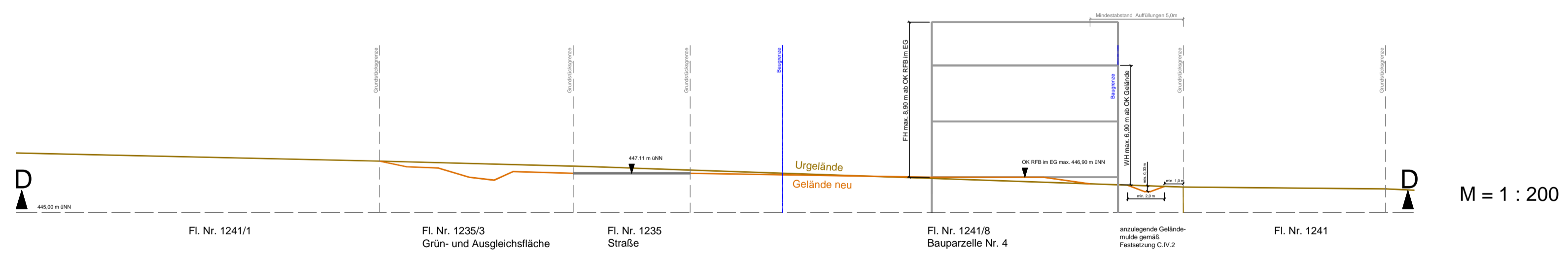
### Schnitt B - B



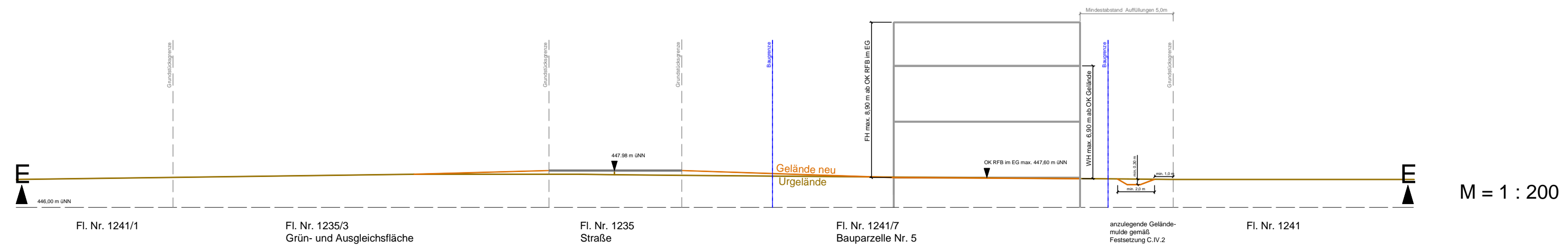
### Schnitt C - C



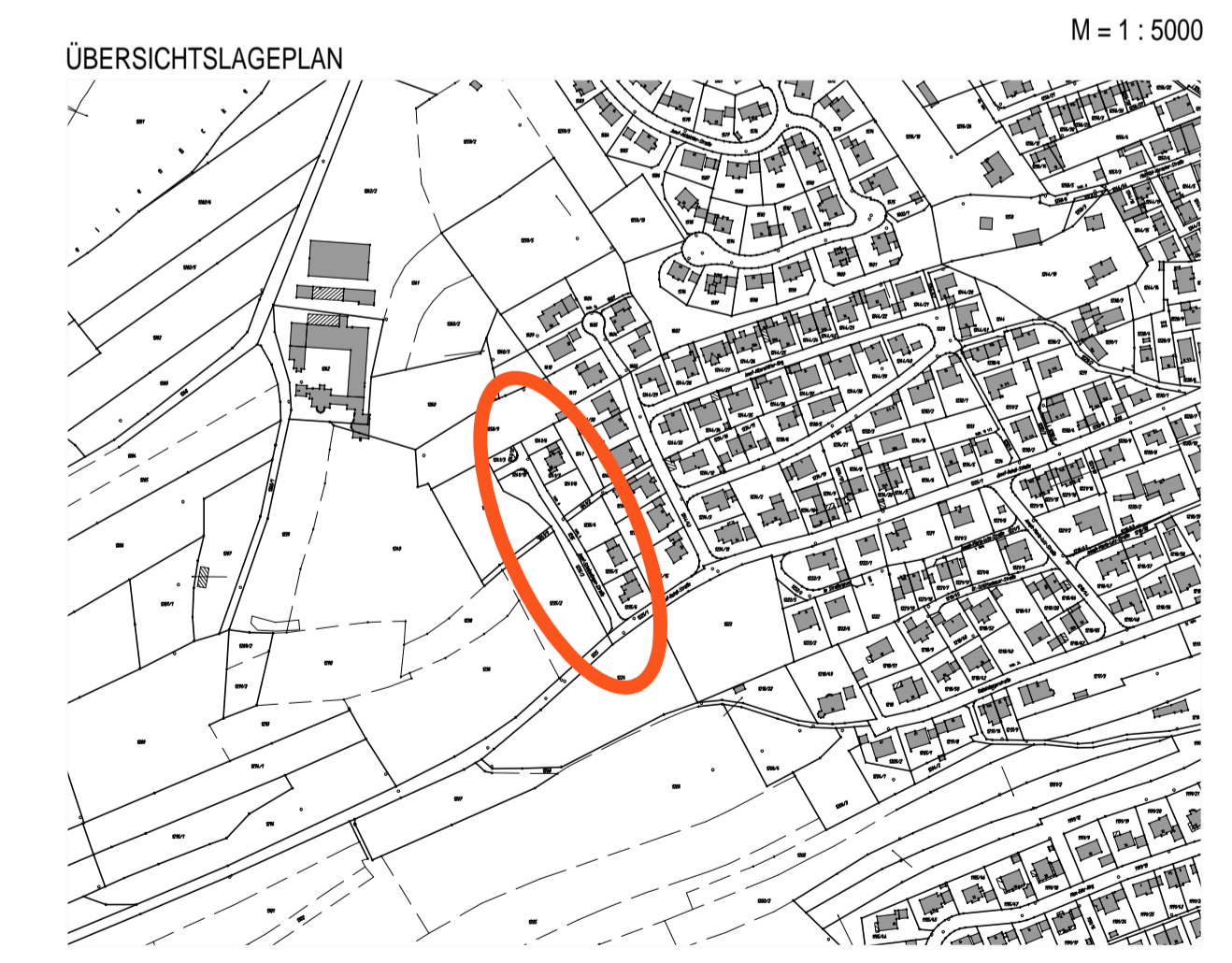
### Schnitt D - D



### Schnitt E - E



MARKT WOLNZACH  
 LANDKREIS PFAFFENHOFEN  
 BEBAUUNGSPLAN NR. 114  
 "AM STRASSERGRUND" - 1. ÄNDERUNG  
 F. ERLÄUTERENDE GELÄNDESCHNITTE



ENTWURFSVERFASSER:  
**Wipfler PLAN**  
 Architekten Stadtplaner  
 Bauingenieure  
 Vermessungsingenieure  
 Erschließungsträger  
 Hohenwarter Straße 124  
 85276 Pfaffenhofen  
 Tel.: 08441 504622  
 Fax: 08441 504629  
 Mail: ue@wipflerplan.de

PFAFFENHOFEN, DEN 21.05.2019  
 GEÄNDERT, DEN 14.07.2020

Proj. Nr. 2014.069