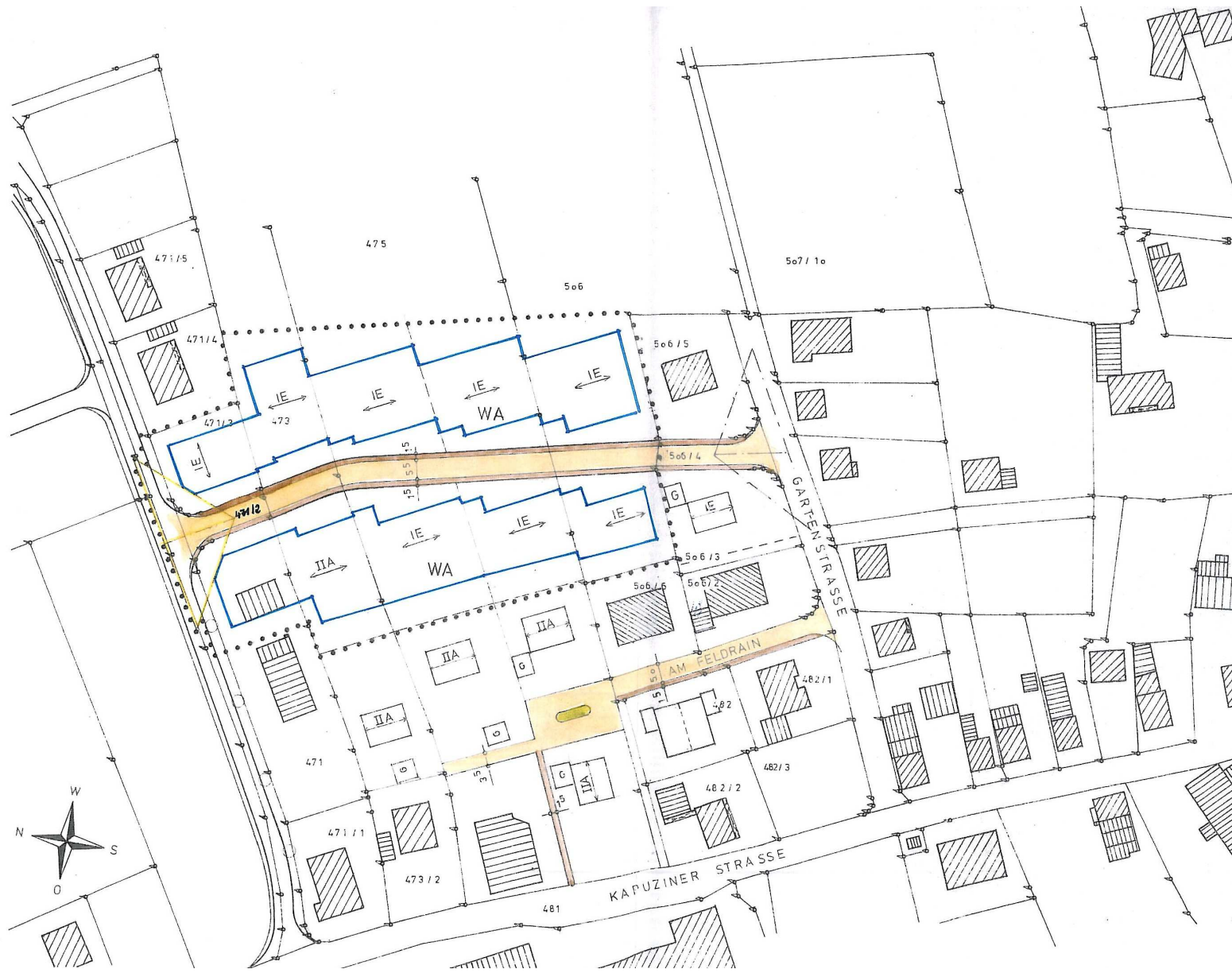


Bebauungsplan Nr. 020
des Marktes Wolnzach

„Gartenstraße - Leitenweg“

4. Änderung
Im vereinfachten Verfahren



.....

ABGRENZUNG DES ÄNDERUNGSBEREICHES



BAUGRENZE



FIRSTRICHTUNG

WA

ALLGEMEINES WOHNGEBIET

IIA

GEBAUDETYP IIA, MIT ERD- und 1 OBERGESCHOSS
GEBÄUDEHÖHE MAX. 6,00 m DACHNEIGUNG 27 °

IE

GEBAUDETYP IE MIT ERDGESCHOSS, BEI HANGGELANDE
DARF DAS TALSEITIG GELEGENE UNTERGESCHOSS ZU
WOHNZWECKEN FREIGELEGT UND DIE GEBÄUDEHÖHE AN
DER TALSEITE MAX. 6,00 m BETRAGEN, SONST MAX. 3,50 m.
DACHNEIGUNG 27 °

DIE ANGRENZER

<i>Walter Matz</i>	473
<i>Bauer</i>	506 / 5
<i>St. Dinschuf</i>	471 / 4
<i>St. C.</i>	506 / 3, 506 / 2
<i>Siedler Georg</i>	506 / 6
<i>Georg Lang</i>	471, 471 / 3
<i>P. Hammerl</i>	475
<i>Bauer</i>	475 T

Walter Krieger
506

WOLNZACH / BURGSTALL 1. MARZ 1983

Dipl.-Ing. Georg Fuchs
Regierungsbaumeister
8069 Wolnzach-Burgstall
Hausnerstr. 21, Tel. 08442/8210