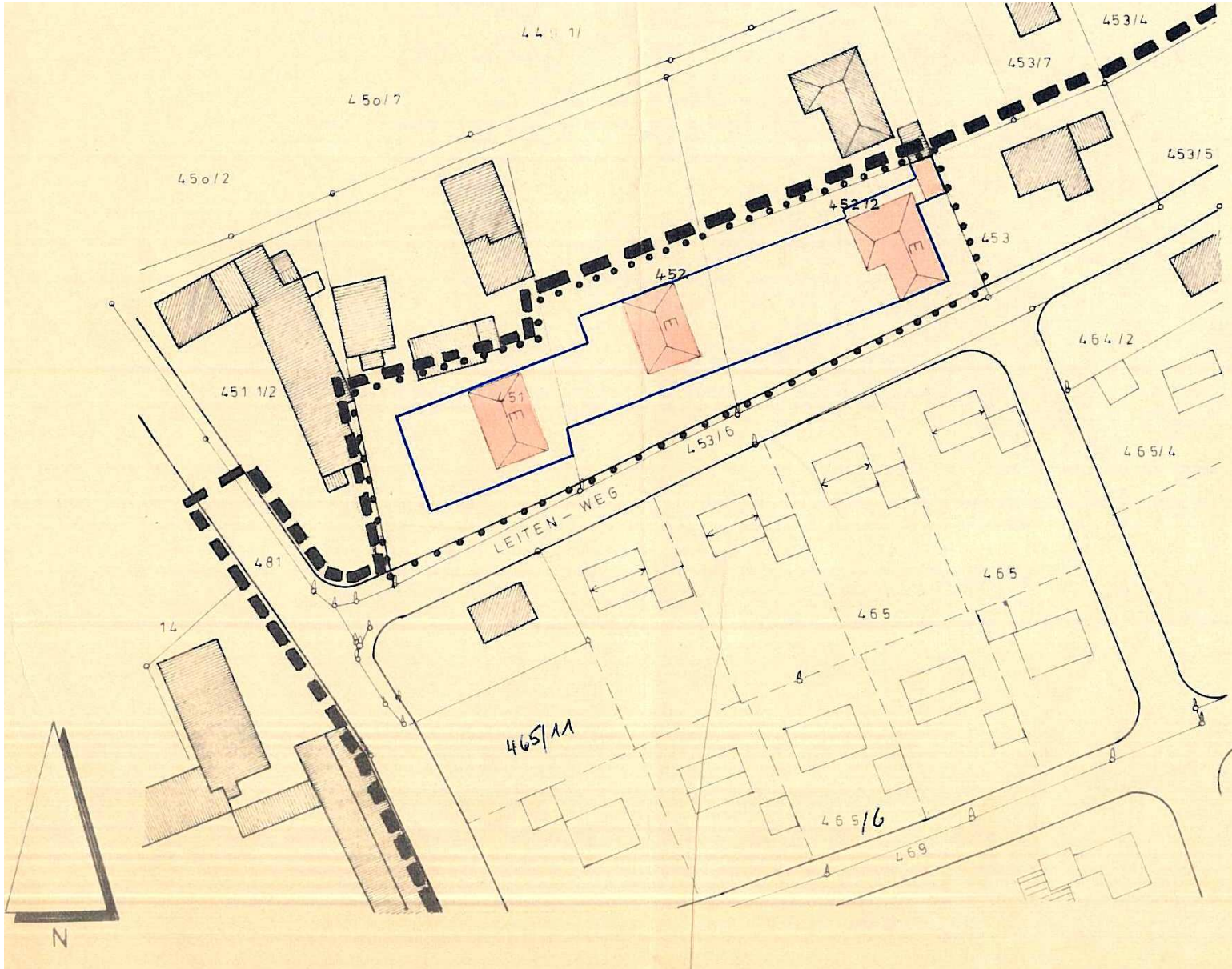


Bebauungsplan Nr. 020
des Marktes Wolnzach

„Gartenstraße - Leitenweg“

2. Änderung
Im vereinfachten Verfahren





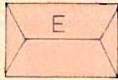
ABGRENZUNG DES GELTUNGSBEREICHES



ABGRENZUNG DES ÄNDERUNGSBEREICHES



BAUGRENZE



GEBÄUDE MIT ERDGESCHOSS, WALMDACH
DACHNEIGUNG MAX. 27 °

DIE ANGRENZER

BZW.

BETEILIGTEN:

(SCHULMAYR)

Josef Schultmayr

(KASTNER)

Georg Kastner

(BRANDL)

Brandl

WO/BU JULI 1978

Dipl.-Ing. Georg Fuchs
Regierungsbaumeister
8089 Holzschach-Burgstall
Hauptstr. 21, Tel. 0344/3219